

骨組み構造物の計算ソフト 2005年8月24日発売

CADTOOL 構造解析 3

CADTOOL 構造解析 6

ウェブ・ツー・キャド ジャパン株式会社（東京都北区：代表取締役社長 上田義男）は、骨組み構造物の技術計算ソフト「CADTOOL 構造解析」の新版『CADTOOL 構造解析 6』および、「CADTOOL 立体構造解析」の新版『CADTOOL 立体構造解析 3』を発売します。

CADTOOL 立体構造解析 CADTOOL 構造解析 とは？

■CADTOOL 立体構造解析

はり、トラス、ラーメンなどの実際の構造に合わせて、支持条件・荷重条件・部材などの設定を行い、応力解析などを計算できる構造計算ソフトです。2次元機能（平面上ではり・トラス・ラーメンの解析）と3次元機能（立体骨組解析）を搭載。用途・目的別に使い分けをすることができます。また、3次元が不慣れな人でも、導入時は2次元機能を使い、慣れてきたら3次元機能を使うなどを行うことで、段階的に操作を習得することも可能です。さらに、DXF ファイルの断面形状から断面性能やねじり関係の計算を行い、立体構造解析の計算で利用することができます。

立体構造解析の機能

- | | |
|----------------|---|
| 1 立体構造解析 | 3次元の骨組み構造解析）（3次元） |
| 2 断面性能計算（立体用） | DXF の断面形状から断面性能を自動計算。計算結果を1の立体構造解析で利用できます。 |
| 3 はりの計算 | 片持ちばり、両端支持ばり、連続ばりなどの計算が簡単にできます。 |
| 4 トラス構造の計算 | トラス構造の計算ができます。（2次元） |
| 5 ラーメン構造の計算 | ラーメン構造の計算（2次元） |
| 6 断面性能計算（2次元用） | DXF の断面形状から断面性能を自動計算。計算結果を3.4.5.の計算で利用できます。 |

■CADTOOL 構造解析

平面構造対応 FEM モジュールを用いた構造計算ソフトです。はり・トラス・ラーメンの実際の構造に合わせて、支持条件や荷重条件の設定ができます。また、断面形状の DXF があれば、断面性能の計算を行い、はり・トラス・ラーメンの構造計算に

利用できます。

構造解析の機能

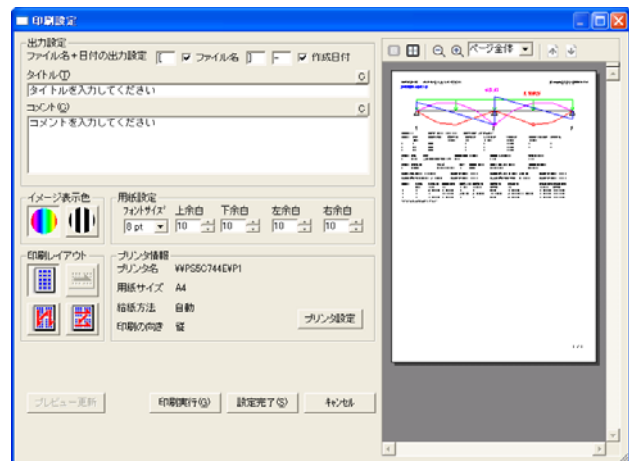
- | | | |
|---|--------------|--|
| 1 | はりの計算 | 片持ちばり、両端支持ばり、連続ばりなどの計算が簡単にできます。 |
| 2 | トラス構造の計算 | トラス構造の計算ができます。(2次元) |
| 3 | ラーメン構造の計算 | ラーメン構造の計算(2次元) |
| 4 | 断面性能計算(2次元用) | DXFの断面形状から断面性能を自動計算。計算結果を1.2.3.の計算で利用できます。 |

CADTOOL 立体構造解析 3、構造解析 6 の新機能

■立体構造解析 3、構造解析 6 共通の新機能

【印刷・出力機能の強化】

- 印刷結果が見やすくなりました。
- プレビュー機能による印刷イメージの確認
- 1枚の用紙に2枚・4枚分並べて印刷する「レイアウト出力機能」
- PDF出力機能
- 表示したい計算結果を選択して出力できます。



【ホイールマウス対応】

ホイールマウスに対応しホイールを回すことでイメージの拡大縮小、ホイールを押したままドラッグするとイメージの移動をすることができイメージの操作が容易になりました。(OSや環境によっては正常に動作しないこともあります)

【EXCEL・クリップボード出力機能】

計算結果の値をワンクリックで、EXCELやクリップボード出力することができます。

【EXCEL編集機能】

節点情報などの設定データをクリップボード経由でEXCELにエクスポートして、EXCEL上で編集が可能です。

EXCELで編集した内容をCADTOOL構造解析/立体構造解析の節点、支持条件などに反映することができます。

【計算結果をアニメーション表示】

変位やモーメントをアニメーションによる表示によって、より視覚的に結果を判断できます。

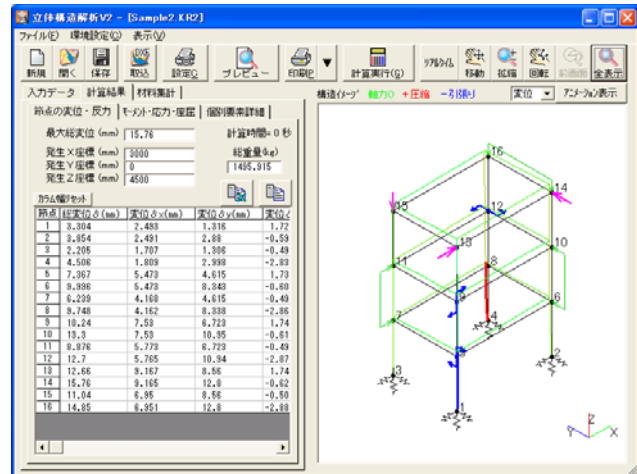
■立体構造解析 3 での新機能

【ユーザーインターフェースを一新】

- アイコンにより、視覚的にコマンドを選択可能
- 構造物のイメージ表示で荷重・支持アイコンのサイズ調整ができ、見やすくなります。

【材料集計機能】

計算で使用した材料を材料別、材料・部材長さ別などに集計して表示することができます。集計した結果は、EXCEL などに出力することができます。



■構造解析 6 での新機能

【複数の節点・支持条件をグループ化 (梁の計算)】

梁の計算で、複数の支持条件や荷重条件をグループ化して同時にスライドして編集が可能になりました。

動作環境

- CPU : Pentium プロセッサ以上
- RAM : 128MB 以上
- OS : Windows XP/2000/Me/98/95/NT4.0
- ディスプレイ : 800 x 600 以上の解像度
- CD-ROMドライブ : 必須

製品名	JAN コード	発売日	価格
CADTOOL 立体構造解析 3	4571127880159	2005年8月24日	98,000円 (税込 102,900円)
CADTOOL 構造解析 6	4571127880166	2005年4月14日	38,000円 (税込 39,900円)

本ニュースリリースに関するお問い合わせ先

ウェブ・ツー・キャド ジャパン株式会社
 セールスチーム 大関 信行 (ozeki@web2cad.co.jp)
 TEL 03-5959-5201 / FAX 03-5959-5202